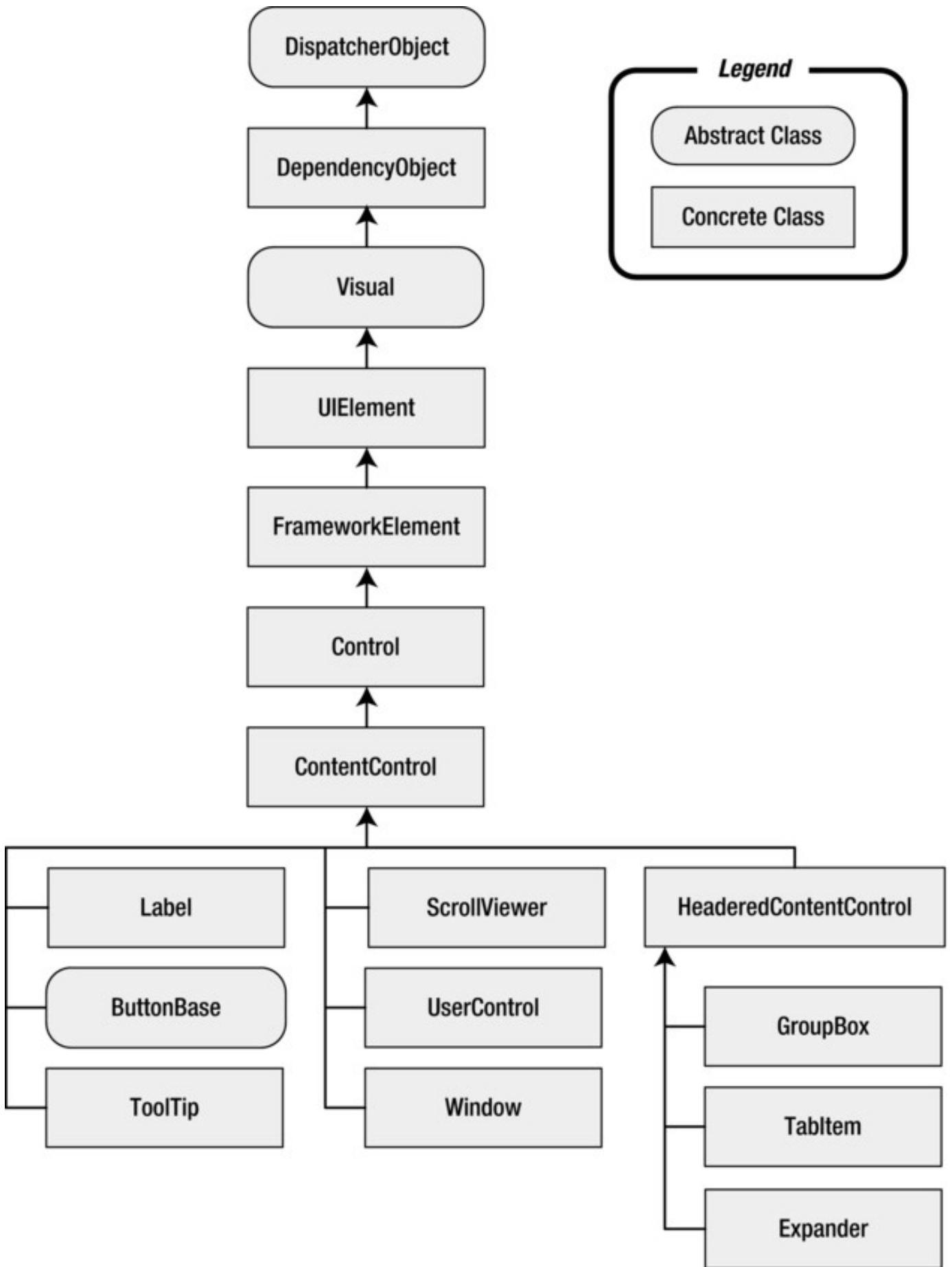


WPF Content Controls Kavramı

Tek bir nested element içeren control'dür. Bu özelliği ile birden çok nested element içeren layout'lardan ayrılır. Tüm WPF layout container'lar **Panel** sınıfından türediği için birden çok alt element içerebilirler. **Control**'ler ise soyut **ContentControl** sınıfından türerler. Aşağıdaki figür sınıf hiyerarşisini göstermektedir:



Content Property

Control sınıfı sadece tek bir alt elemente sahip olduğu için, Content property değeri bu elementi temsil eder. **Panel** sınıfı birden çok alt element barındırabildiği için bu elementleri bir **Collection** nesnesinde tutar. Content property iki tür element tutmaktadır:

UIElement'inden türemeyen ve türeyen nesnelere. Content property, türemeyen nesnelere göstermek için **ToString()** metodunu çağırırken, türeyen nesnelere yani Visual elementleri göstermek için bu nesnelere **UIElement.OnRender()** metodunu çağırır.