

## WPF Expander Kullanımı

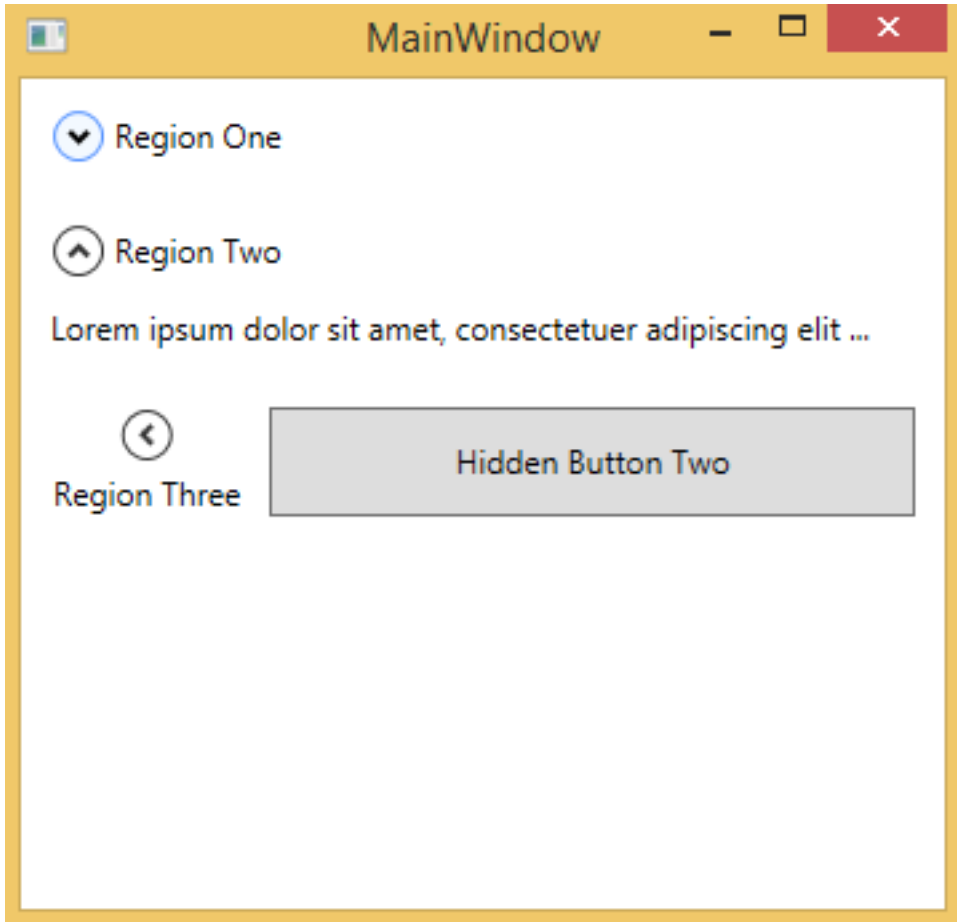
Genelde online yardım ve web sayfalarında sıklıkla kullanılan bir teknik vardır. Bu teknik kullanıcının ana başlıkları görmesini sağlayarak aradığı bilgiyi rahatça bulmasını sağlar. Eğer kullanıcı ilgili başlıkla ilgili detaylı bilgi görmek isterse o başlığa tıklar ve genelde başlığın altında o konu ile ilgili detaylı bilgilere ulaşır. Bu sayede sadece ilgili başlık ile ilgili detaylı bilgiye ulaşmış olur.

WPF'te bu tekniğin kullanılabilmesi için **Expander** control'ü eklenmiştir.

### Örnek:

```
1 <StackPanel>
2   <Expander Margin="5" Padding="5" Header="Region One">
3     <Button Padding="3">Hidden Button One</Button>
4   </Expander>
5   <Expander Margin="5" Padding="5" Header="Region Two" IsExpanded="true">
6     <TextBlock TextWrapping="Wrap">
7       Lorem ipsum dolor sit amet, consectetur adipiscing elit ...
8     </TextBlock>
9   </Expander>
10  <Expander Margin="5" Padding="5" Header="Region Three" ExpandDirection="Right">
11    <Button Padding="3">Hidden Button Two</Button>
12  </Expander>
13 </StackPanel>
```

### Ekran Çıktısı:



**Not:** Örnekte kullanılan **IsExpanded** property **true** olduğu zaman, program çalıştırıldığında içeriğin gözükmeye başlaması sağlanır. **ExpandDirection** property ile **Up, Left, Right, Down** seçeneklerinden birini kullanarak içeriğin hangi yönde açılacağını belirleriz.

**Expander** içeriği ekrana sığmayacak kadar büyük ise **ScrollViewer** kullanarak bu problem çözülebilir:

```
1 <Expander Margin="5" Padding="5" Header="Region Two">
```

```
2     <ScrollView Height="50">
3         <TextBlock TextWrapping="Wrap">
4             ...
5         </TextBlock>
6     </ScrollView>
7 </Expander>
```

**Not:** **ScrollView** kullanıldığı zaman Height property'i set etmeliyiz.

**Not:** **Expander** control'ü Expanded ve Collapsed event'lara sahiptir. Bu eventlar expand ve collapsed olmadan önce tetiklenir. **Expander** control'ü içerisinde gösterilecek bilginin yüklenmesi zaman alıyorsa Expanded event'ini kullanarak kullanıcıyı bilgilendirebiliriz veya lazy load yapmak için bu eventi kullanabiliriz. Collapsed event'ini kullanarak ta içerik yüklendiği zaman bir başka control'ün uyarılmasını sağlayabiliriz.